

SKĄD SIĘ BIORĄ

ZABYTKI?



SKĄD SIĘ BIORĄ

ZABYTKI?



SCENARIUSZ I RYSUNKI:
MIKOŁAJ RATKA

SKĄD SIĘ BIORĄ ZABYTKI?

© COPYRIGHT FOR THE POLISH EDITION BY MUZEUM W GLIWICACH 2017

WSZELKIE PRAWA ZASTRZEŻONE.

ZADNA CZĘŚĆ NINIEJSZEJ PUBLIKACJI NIE MOŻE BYĆ KOPIOWANA LUB PRZETWARZANA W JAKIEJKOLWIEK FORMIE I W JAKIKOLWIEK SPOSÓB, ELEKTRONICZNIE BĄDŹ MECHANICZNIE, WŁĄCZAJĄC FOTOKOPIE, NAGRYWANIE LUB INNE NOŚNIKI INFORMACJI I BAZY DANYCH, BEZ UPRZEDNIEJ PISEMNEJ ZGODY AUTORA I WYDAWCY.

REDAKCJA:

GRZEGORZ KRAWCZYK

JOANNA JENCZEWSKA-PAJKA

SCENARIUSZ I RYSUNKI:

MIKOŁAJ RATKA

WYDANIE PIERWSZE

ISBN 978-83-89856-89-0

DRUK:

DRUKARNIA RAWLIK

UL. SIENKIEWICZA 2

41-800 ZABRZE

WYDAWCA:

MUZEUM W GLIWICACH

DYREKTOR GRZEGORZ KRAWCZYK

UL. DOLNYCH WAŁÓW 8A

44-100 GLIWICE

REDAKCJA@MUZEUM.GLIWICE.PL

WWW.MUZEUM.GLIWICE.PL



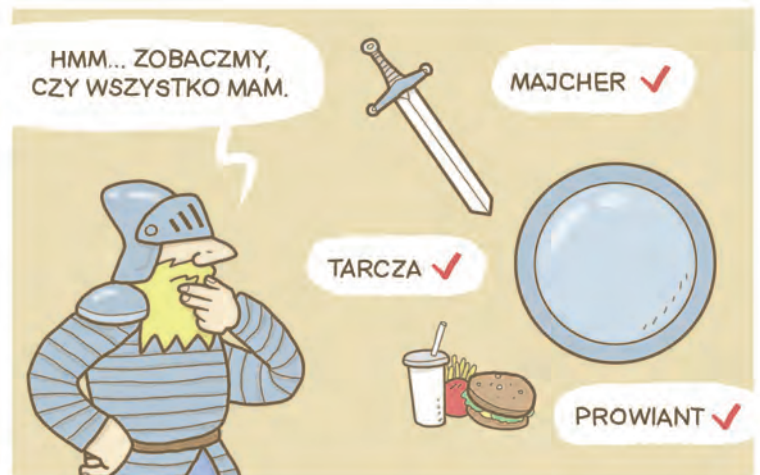
MUZEUM
W GLIWICACH

MIECZ, NASZYJNIK, MOTYKA... BROŃ, OZDOBA, NARZĘDZIE... CZY ZASTANAWIALIŚCIE SIĘ KIEDYŚ, JAK TO SIĘ DZIEJE, ZE ZWYKŁY PRZEDMIOT STAJE SIĘ NAGLE NIEZWYKŁYM ZABYTKIEM? OGLĄDACIE GO NA WYSTAWIE W MUZEUM, GDZIE PILNIE CHRONIONY, LEŻY DOSTOJNIE W SZKLANEJ GABLOCIE... A KAŻDY ZABYTKOWY PRZEDMIOT MA PRZECIEZ SWOJĄ HISTORIĘ, CZASEM BARDZO DŁUGĄ I TAJEMNICZĄ, NIEKTÓRE Z NICH POCHODZĄ SPRZED TYSIĘCY LAT, INNE Z CZASÓW CAŁKIEM NAM BLISKICH. JAKĄ HISTORIĘ SKRYWAJĄ? DLACZEGO TRAFIAJĄ DO MUZEALNEJ GABLOTY? KTO SIĘ NIMI OPIEKUJE? NO WŁAŚNIE! **SKĄD SIĘ BIORĄ ZABYTKI?**

XV WIEK, GDZIEŚ NA POŁUDNIU POLSKI.







W TEN SPOSÓB ZACZĘŁA SIĘ PEŁNA PRZYGÓD I NIEBEZPIECZEŃSTW WYPRAWA RYCERZA RADOMIŁA I GIERMKA SPYTKA. W POSZUKIWANIU KONIOKRADÓW PRZEMIERZYLI SETKI KILOMETRÓW. MIAŁY, DNI, MIESIĄCE, A POŚCIG WCIAŻ TRWAŁ. WOJNA Z KRZYŻAKAMI ZAKOŃCZYŁA SIĘ ZWYCIĘSTWEM KRÓLA WŁADYSŁAWA, KUZYN RYCERZA RADOMIŁA WRÓCIŁ DO SWEGO ZAMKU I Z IRYTACJĄ WYCZEKIWAŁ POWROTU ULUBIONYCH KONI. NIECIERPLIWOŚĆ RADOMIŁA I OBAWA PRZED NIEWYWIĄZANIEM SIĘ Z PRZYSIĘGI ROSŁY. ODCZUĆ TO MIAŁ SZCZEGÓLNICIE SPYTKO, BOGU DUCHA WINNY GIERMEK, KTÓRY NIE ZA BARDZO NADAWAŁ SIĘ DO SWEGO RZEMIOŚLA...







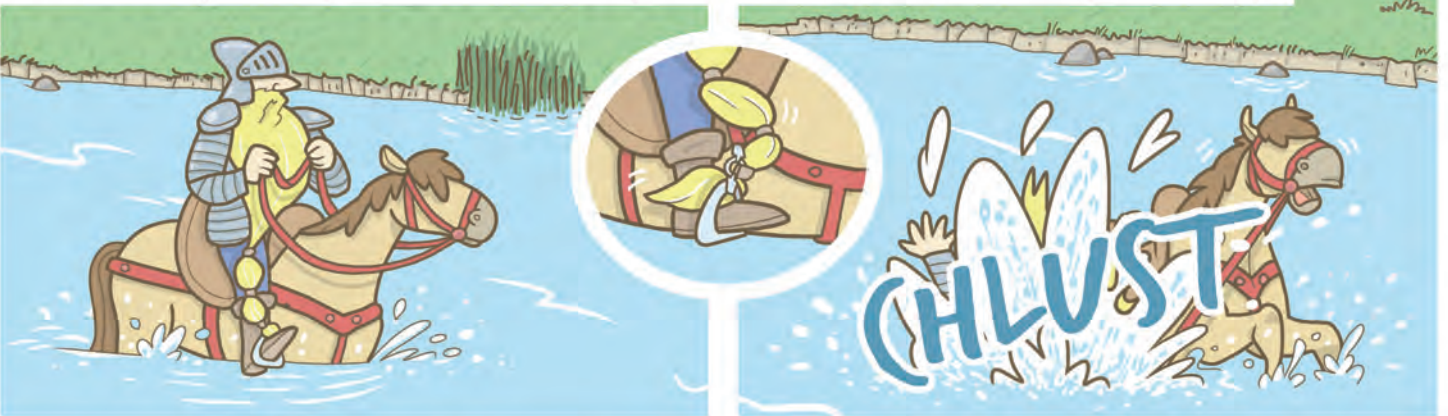
PODCZAS GDY RYCERZ RADOMIŁ PRZYPOMINAŁ O CELU WYPRAWY, SPYTKO ODDAWAŁ SIĘ ULUBIONEJ CZYNNOŚCI, KTÓRĄ BYŁO STRUGANIE I RZEŻBIENIE W DREWNIĘ.



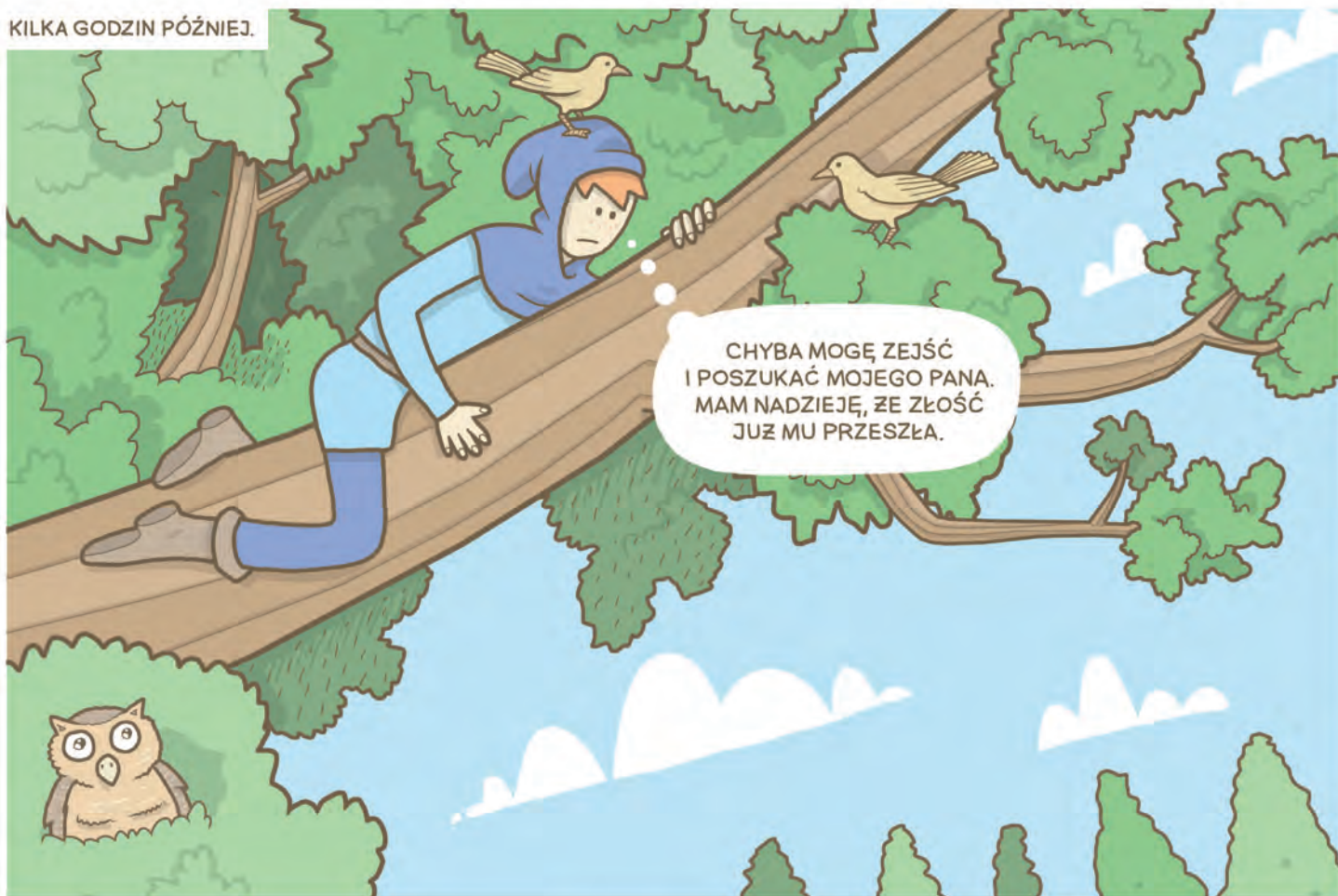
RANKIEM.

PO DRUGIEJ STRONIE RZĘKI
JEST GOŚCINIEC DO ZAMKU.
ZA MNĄ I BEZ BŁAZEŃSTW!

PRZEKRACZAJĄCY RZĘKĘ RADOMIŁ NIE ZAUWAŻA, ŻE JEDNA ZE SPINEK ZACZEPIŁA SIĘ O STRZEMIEĆ...



KILKA GODZIN PÓŹNIEJ.



LECZ NAJWYRAŹNIEJ RADOMIŁ ODJECHAŁ, POZOSTAWIAJĄC RZECZY GIEMKA NA ŁĄCE.



SPYTKO RUSZYŁ W DROGĘ. WĘDROWAŁ PRZED SIEBIE. OD WSI DO WSI, OD MIASTA DO MIASTA.



UTRZYMYWAŁ SIĘ ZE ŚPIEWANIA BALLAD O SMOKACH.



JAKO WIERNY GIERMEK STARAŁ SIĘ ODSZUKAĆ PANA,
W KAŻDYM MIEJSCU PYTAŁ, CZY NIE WIDZIANO RADOMIĘA.



AAA...RYCERZ RADOMIĘ!
BYŁ TU TAKI DAWNO TEMU,
ZWRÓCIŁEM UWAGĘ, BO BYŁ
CALUŠKI ZAROŠNIĘTY. WŁOSY
MIAŁ PO KOLANA! OKRUTNEJ
DŁUGOŚCI. AŻ SIĘ BYŁ
POTYKAŁ O NIE.

PYTAŁ O SPINKI,
COBY JE SPIAĆ.

ALE MY NIE MIELI SPINEK, TO ON RUSZYŁ DALEJ.



MOŻE WIDZIAŁEM, MOŻE NIE WIDZIAŁEM.
MOŻE SOBIE PRZYPOMNĘ, JAK ZOBACZĘ DUKATY.



LOREM IPSUM DOLOR SIT AMET,
CONSECTETUR ADIPISCING ELIT...



AŻ PEWNEGO RAZU.

RADOMIĘ
WŁOCHATY?



PRZYKRO MI,
ALE RADOMIĘ
NIE ŻYJE!



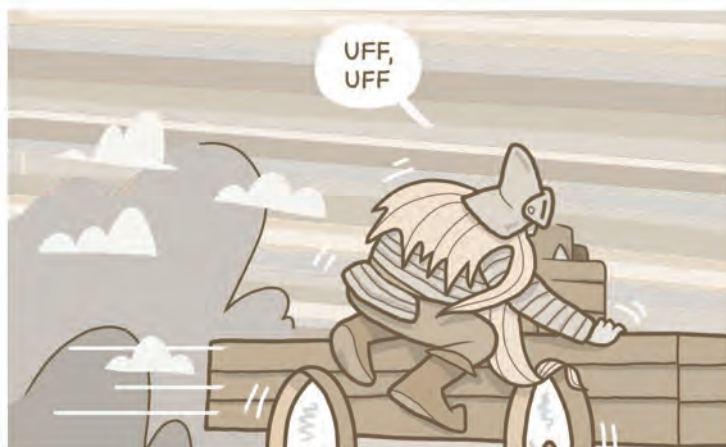


RADOMIŁ, KTÓRY OD LAT TROPIŁ KONIKRADÓW, TU NIEDALEKO, W OKOLICY ODKRYŁ ICH KRYJÓWKĘ.



RUSZYŁ ODEBRAĆ ZRABOWANE KONIE I UKARAĆ NIECNYCH UWODZIWOŁKÓW!

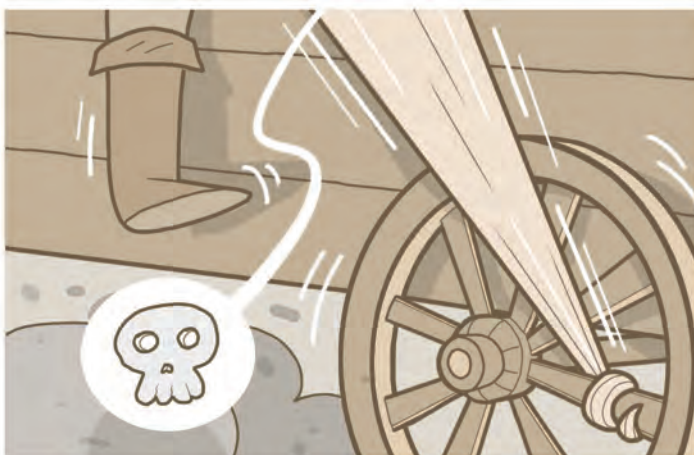
DOSZŁO DO POŚCIGU NICZYM Z HOLLYWOODZKICH RĘKOPISÓW!



RADOMIŁ NIE SPOSTRZEGŁ, ŻE JEGO DŁUGA BRODA WKREŚCIŁA SIĘ W KOŁO PĘDZĄCEGO WOZU.



GORZE MU SIĘ STAŁO. POŚCIG PRZYPLACIŁ ŻYCIEM.



WÓZ Z IMPETEM ROZTRZASKAŁ SIĘ O PRZYDROŻNE DRZEWO.
W TEN SPOSÓB SPRAWIEDLIWOŚĆ DOSIĘGŁA ZŁODZIEI.



ZAŁAMANY SPYTKO RUSZYŁ PRZED SIEBIE BEZ CELU. ZAŁOŻAŁ RADOMIŁA, MIMO IŻ TEN BYŁ NIEWDZIĘCZNYM I ZAROZUMIAŁYM PANEM.



WTEM JEDNA Z CHMUR PRZYBRAŁA ZNAJOMY Kształt.

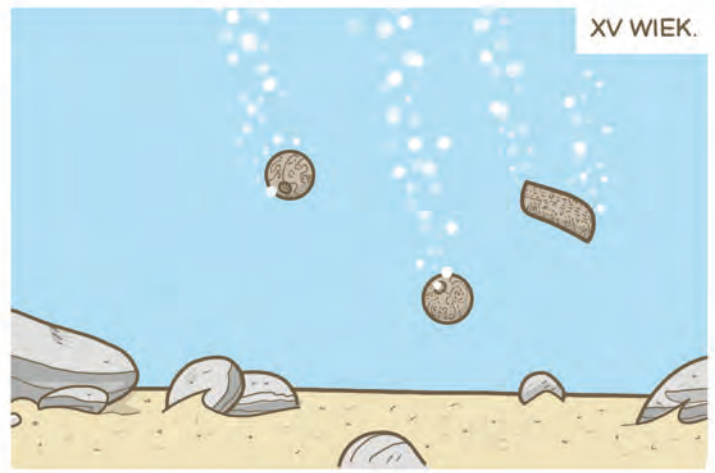
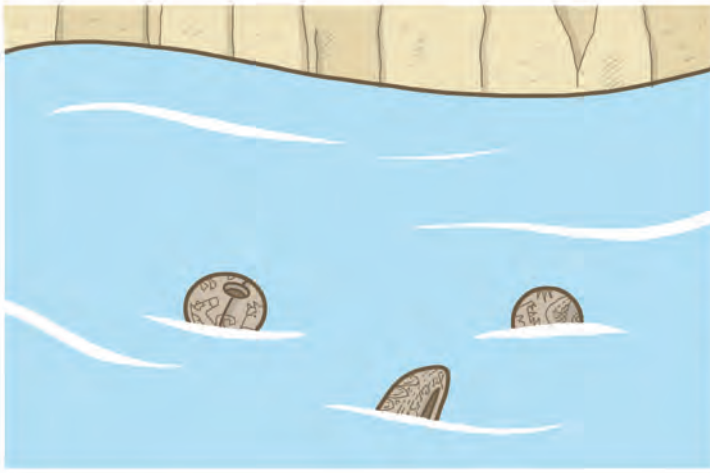


SPYTKO POSTANOWIŁ DALEJ PODRÓŻOWAĆ OD MIASTA DO MIASTA I ŚPIEWAĆ BALLADY...



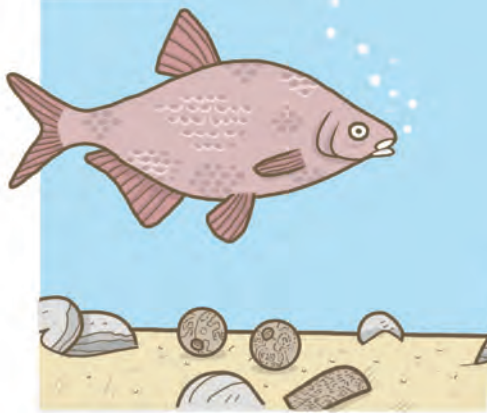
...NIE O SMOKACH I BAŚNIOWYCH STWORACH, LECZ O PRZYGODACH RADOMIŁA WŁOCHATEGO I GIEMKA SPYTKA, KTÓRY DLA SWOJEGO PANA RZEZIŁ PIĘKNE KLAMRY I SPINKI.





XV WIEK.

XVI WIEK.



NO WŁAŚNIE!
A CO ZE WSPOMNIANYMI
SPINKAMI? WRZUCONE PRZEZ
RYCERZA DO RZEKI OSIADŁY NA JEJ
DNIE. Z CZASEM RZEKA ZMIENIŁA BIEG,
A WODA WYSCHŁA, POZOSTAWIAJĄC
PO SOBIE PODMOKŁE PIASKI, KTÓRE
POGRZEBAŁY OZDOBY NA DŁUGIE STU-
LECIA. GLEBA TEŻ W KOŃCU WYSCHŁA,
OTACZAJĄC PRZEDMIOTY TWARDA,
GLINIANA SKORUPA, KTÓRĄ NASTĘPNIE
PRZYKRYWAŁY KOLEJNE WARSTWY
ZIEMI. PO WIELU, WIELU LATACH WY-
ROSŁA W TYM MIEJSCU BUJNA,
ZIELONA TRAWA.

XVII WIEK.



XVIII WIEK.



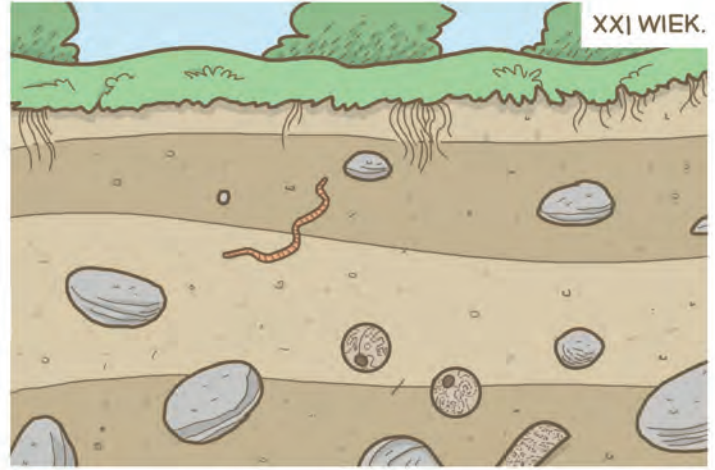
XIX WIEK.



XX WIEK.



XXI WIEK.



600 LAT PÓŹNIEJ



600 LAT PÓŹNIEJ. W MIEJSCU, GDZIE KIEDYŚ PŁYNYŁA RZĘKA, TRWA WŁAŚNIE BUDOWA DROGI SZYBKIEGO RUCHU. PRACE POSUWAJĄ SIĘ BŁYSKAWICZNIE. CZAS NAGLI, BOWIEM ZBLIŻA SIĘ TERMIN ODDANIA DROGI DO UŻYTKU. ROBOTNICZY UWIJAJĄ SIĘ JAK W UKROPIE. CZY JEST COŚ, CO MOGŁOBY ZATRZYMAĆ ROZPĘDZONE KOPARKI, GROŹNE BULDOZERY I OGROMNE SPYCHACZE? OKAZUJE SIĘ, ŻE TAK! I MOŻE BYĆ TO NAWET JEDEN, NIEMIELKI I NIEPOZORNY PRZEDMIOT.

POLSKA, POCZĄTEK XXI WIEKU.





A DOKŁADNIEJ USTAWA O OCHRONIE ZABYTKÓW Z 23 LIPCA 2003 ROKU:

"KTO W TRAKCIE PROWADZENIA ROBÓT BUDOWLANYCH LUB ZIEMNYCH, ODKRYŁ PRZEDMIOT, CO DO KTÓREGO ISTNIEJE PRZYPUSZCZENIE, IŻ JEST ON ZABYTKIEM, JEST ZOBOWIĄZANY NIEZWŁOCZNIE ZAWIADOMIĆ O TYM WŁAŚCIWEGO WOJEWÓDZKIEGO KONSERWATORA ZABYTKÓW."





DZIEŃ DOBRY,
KONSERWATOR.
PRZEJMUJE
TEREN!



PANIE KONSERWA-
TORZE, I JAK TAM?
CO TO JEST?



TO CENNY
ZABYTEK!

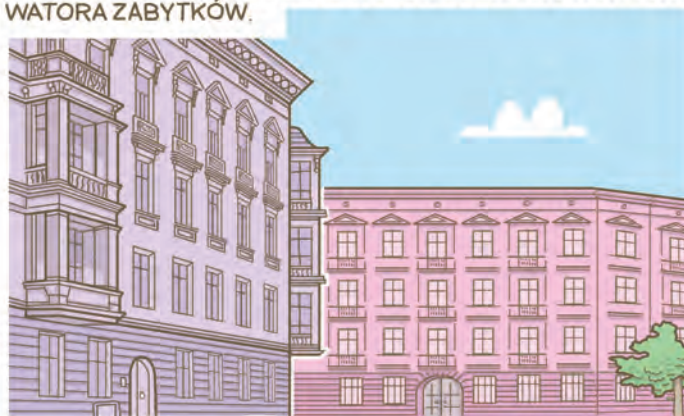
NIECH TO
DUNDER ŚWIŚNIE!
POJĘCIA NIE MAM.

TERAZ DO AKCJI WKRAČA
DRUŻYNA ARCHEOLOGÓW!



ZABEZPIECZĄ ODKRYTE PRZEDMIOTY I SPRAWDZĄ,
CZY NA TERENIE BUDOWY NIE ZNAJDUJE SIĘ ICH WIĘCEJ.

NIECO PÓŹNIEJ W SIEDZIBIE WOJEWÓDZKIEGO KONSER-
WATORA ZABYTEKÓW.



PRZEKOPALIŚMY TEREN
I NIC. JEDYNNIE TE TRZY
PRZEDMIOTY.

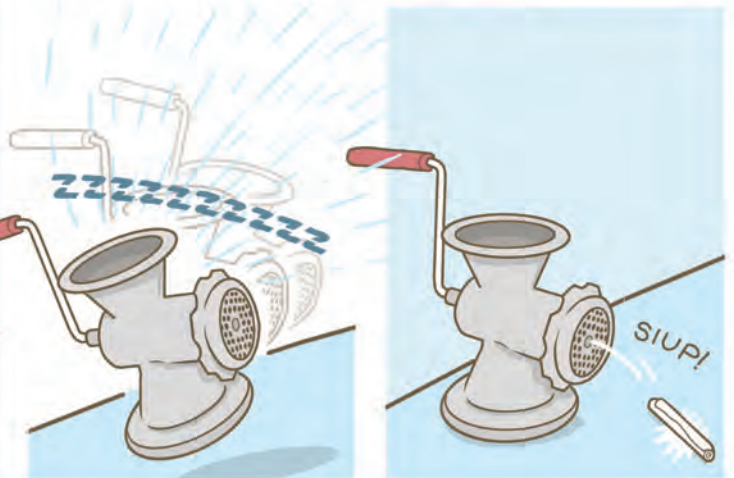
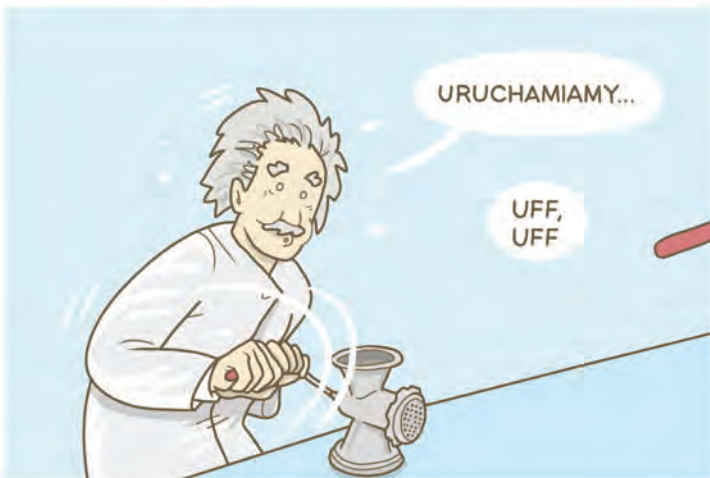


TO JAKIEŚ OZDOBY
WYKONANE Z DĘBINY.
DĘBINA JEST SUPER-
WYTRZYMAŁA. RESZTA
TO TAJEMNICA.

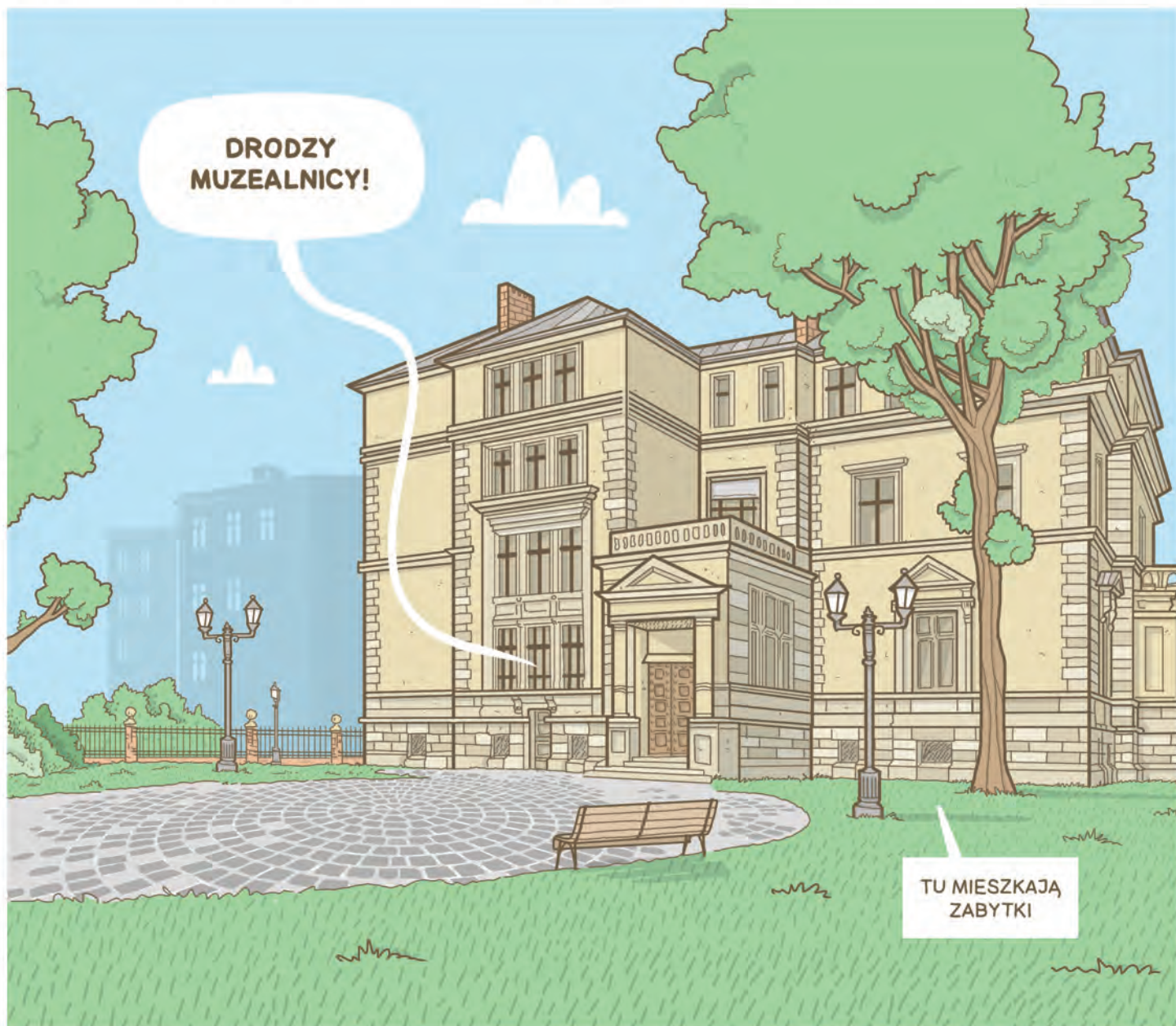
KTO JE WYKONAŁ?
PO CO? KIEDY? PROPO-
NUJĘ PODDAĆ JE DATO-
WANIU METODĄ C14*

* POPULARNA METODA (TZW. RADIOWĘGLOWA) BADANIA WIEKU PRZEDMIOTÓW.

LABORATORIUM.



MIJAŁY DNI, TYGODNIE, MIESIĄCE, A NIETYPOWE OZDOBY POZOSTAŁY NIEZIDENTYFIKOWANE. POZNANIE HISTORII TAKICH ODOSOBNIONYCH ZNALEZISK JEST NIEZWYKLE TRUDNE. CZASEM POZWALAJĄ NA TO DŁUGOLETNI BADANIA, CZASEM BURZA MÓZGÓW SPECJALISTÓW Z RÓŻNYCH DZIEDZIN, A CZASEM DECYDUJE ZWYKŁY PRZYPADKOWO CZY ZBIEG OKOLICZNOŚCI. PO BEZOWOCNYCH PRÓBACH ZBADANIA ZNALEZIONYCH PRZEDMIOTÓW KONSERWATOR ZABYTKÓW POSTANOWIŁ PRZEKAZAĆ ŚREDNIOWIECZNE SPINKI DO MUZEUM.





W PIERWSZEJ KOLEJNOŚCI TRZEBA TO OCZYŚCIĆ!

PREPARAT CONRAD 2000 ZAŁATWI SPRAWĘ

SPÓJRZCIE! POD WARSTWĄ BRUDU KRYŁY SIĘ MINIATURY Z MOTYWEM KONII!



W KULTURACH LUDOWYCH EUROPY, KOŃ ZAJMOWAŁ WYJĄTKOWĄ POZYCJĘ! NIE TYLKO BYŁ NIEZWYKLE UŻYTECZNYM ZWIERZĘCIEM, ALE TAKŻE SYMBOLIZOWAŁ MĘSTWO, DUMĘ, URODĘ. KONIE WYSTĘPOWAŁY W WIELU LEGENDACH, BAŚNIACH, PIEŚNIACH...



...WŁAŚNIE DLATEGO POWINNY TRAFIĆ DO DZIAŁU ETNOGRAFII.

POKAŻ TO! KOŃ JAKI JEST KAŻDY WIDZI. ALE JAKI TO STYL?

SPIRALE... KOŁA... KWADRATY. SYNKRETYZM, SYNKRETYZM.





NASTĘPNEGO DNIA W DZIALE HISTORII.



ZNALEZISKO POCHŁONEŁO MUZEALNIKÓW BEZ RESZTY. KAŻDY
RZUCIŁ SIĘ W WIR POSZUKIWAŃ JAKIKOLWIEK WSKAZÓWEK
NA TEMAT PRZEDMITÓW.

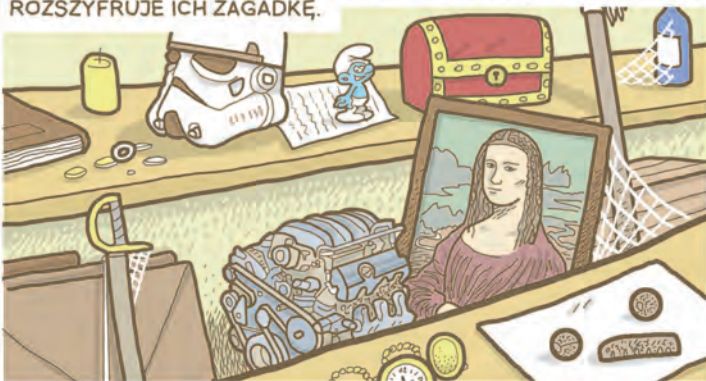


DYSKUTOWANO...



* POSZUKIWANIE POTRZEBNEJ INFORMACJI W AKTACH, ARCHIWACH, BIBLIOTEKACH.

PO PARU MIESIĄCACH BEZOWOCNYCH POSZUKIWAŃ. SPINKI TRAFIŁY DO MAGAZYNU, BY W TOWARZYSTWIE INNYCH NIEZIDENTYFIKOWANYCH PRZEDMIOTÓW OCZEKIWAĆ, AŻ W PRZYSZŁOŚCI KTOŚ ROZSZYFRUJE ICH ZAGADKĘ.



CZAS MIAŁ I WYDAWAŁO SIĘ, ŻE MUZEALNICY JUŻ NIGDY NIE POZNAJĄ HISTORII ZNALEZISKA. JEDNAK PRZYPADEK ZDECYDOWAŁ INACZEJ.



PODCZAS PRZYGOTOWYWANIA WYSTAWY MUZEALNEJ NATEMAT RYCERSKICH BAŚNI I LEGEND...



...KURATORKA NATKĘŁA SIĘ NA KRONIKĘ ŚREDNIOWIECZNEGO SKRYBY.



...W KTÓREJ PRZECZYTAŁA, ZAPOMNIANĄ JUŻ DZISIAJ LEGENDĘ, O RYCERZU RADOMILE I JEGO GIEMKU.



URADOWANI HISTORYCY ZEBRALI KOLEŻANKI I KOLEGÓW, BY CZYM PRĘDZEJ PODZIELIĆ SIĘ Z NIMI ODKRYCIEM.



...PIEŚNI TRUBADURA SPYTKA SŁUCHAŁ, JAKO MŁODY CHŁOPIEC, SŁYNNY KRONIKARZ JAN DŁUGOSZ. WIELE LAT PÓŹNIEJ, W JEDNEJ ZE SWYCH KSIĄG, SPISAŁ LEGENDĘ O RADOMILE...



NA PODSTAWIE TEJ HISTORII MUZEALNICY POSTANOWILI PRZYJĄĆ SPINKI DO DZIAŁU SZTUKI. KAŻDY Z PRZEDMIOTÓW OTRZYMAŁ SWÓJ UNIKALNY NUMER INWENTARZOWY, DZIĘKI KTÓREMU BĘDZIE GO MOŻNA ODSZUKAĆ W ZBIORACH MUZEUM.



NR	INW	NAMAZWA	TWORCA	ROK	KRAJ	MATERIAŁ	CECHY SPECJALNE
115	3116	OKULARY	PAN HILARY	1877	POLSKA	metal	
116	3117	PORTRETORETA	HN	1901	POLSKA	metal	
117	3118	GURLIK	PA	1910	POLSKA	metal	
118	3119	—	—	—	—	—	
119	3120	—	—	—	—	—	
120	3121	—	—	—	—	—	
121	3122	—	—	—	—	—	
122	3123	—	—	—	—	—	
123	3124	—	—	—	—	—	
124	3125	—	—	—	—	—	
125	3126	—	—	—	—	—	
126	3127	—	—	—	—	—	
127	3128	—	—	—	—	—	
128	3129	—	—	—	—	—	
129	3130	—	—	—	—	—	
130	3131	—	—	—	—	—	
131	3132	—	—	—	—	—	
132	3133	—	—	—	—	—	
133	3134	—	—	—	—	—	
134	3135	—	—	—	—	—	
135	3136	—	—	—	—	—	
136	3137	—	—	—	—	—	
137	3138	—	—	—	—	—	
138	3139	—	—	—	—	—	
139	3140	—	—	—	—	—	
140	3141	—	—	—	—	—	
141	3142	—	—	—	—	—	
142	3143	—	—	—	—	—	
143	3144	—	—	—	—	—	
144	3145	—	—	—	—	—	
145	3146	—	—	—	—	—	
146	3147	—	—	—	—	—	
147	3148	—	—	—	—	—	
148	3149	—	—	—	—	—	
149	3150	—	—	—	—	—	
150	3151	—	—	—	—	—	
151	3152	—	—	—	—	—	
152	3153	—	—	—	—	—	
153	3154	—	—	—	—	—	
154	3155	—	—	—	—	—	
155	3156	—	—	—	—	—	
156	3157	—	—	—	—	—	
157	3158	—	—	—	—	—	
158	3159	—	—	—	—	—	
159	3160	—	—	—	—	—	
160	3161	—	—	—	—	—	
161	3162	—	—	—	—	—	
162	3163	—	—	—	—	—	
163	3164	—	—	—	—	—	
164	3165	—	—	—	—	—	
165	3166	—	—	—	—	—	
166	3167	—	—	—	—	—	
167	3168	—	—	—	—	—	
168	3169	—	—	—	—	—	
169	3170	—	—	—	—	—	
170	3171	—	—	—	—	—	
171	3172	—	—	—	—	—	
172	3173	—	—	—	—	—	
173	3174	—	—	—	—	—	
174	3175	—	—	—	—	—	
175	3176	—	—	—	—	—	
176	3177	—	—	—	—	—	
177	3178	—	—	—	—	—	
178	3179	—	—	—	—	—	
179	3180	—	—	—	—	—	
180	3181	—	—	—	—	—	
181	3182	—	—	—	—	—	
182	3183	—	—	—	—	—	
183	3184	—	—	—	—	—	
184	3185	—	—	—	—	—	
185	3186	—	—	—	—	—	
186	3187	—	—	—	—	—	
187	3188	—	—	—	—	—	
188	3189	—	—	—	—	—	
189	3190	—	—	—	—	—	
190	3191	—	—	—	—	—	
191	3192	—	—	—	—	—	
192	3193	—	—	—	—	—	
193	3194	—	—	—	—	—	
194	3195	—	—	—	—	—	
195	3196	—	—	—	—	—	
196	3197	—	—	—	—	—	
197	3198	—	—	—	—	—	
198	3199	—	—	—	—	—	
199	3200	—	—	—	—	—	

ZABYTEK PRZYJMUJE SIĘ DO OKREŚLONEGO DZIAŁU MUZEUM POPRZEC WPISANIE DO INWENTARZA ZBIORÓW. TO KSIĘGA, KTÓRA ZAWIERA OGÓLNY OPIS WSZYSTKICH ZABYTEKÓW, ZNAJDUJĄCYCH SIĘ W DANYM MUZEUM.

DLA KAŻDEGO ZABYTEKU Z OSOBNĄ ZAKŁADA SIĘ KARTĘ EWIDENCYJNĄ. KARTA TA ZAWIERA SZCZEGÓŁOWE INFORMACJE O ZABYTEKU, O JEGO POCHODZENIU, WARTOŚCI, CZASIE I MIEJSCU POWSTANIA, MATERIALE, TECHNICIE WYKONANIA, WYMIARACH, WADZE CZY AUTORZE/WYTWÓRCY.

KARTA EWIDENCYJNA

PRZEDMIOT: SPINKA z kolekcji

AUTOR: SPINKO

DZIAŁ: SZTUKA
NR INWENTARZA: 30542

MATERIAŁ I TECHNIKA:
Srebro 800/20
A. KOWALSKI

KRAJ, MIEJSCOWOŚĆ, WYTWÓRNIĄ: POLSKA

ZDJĘCIE

WYS.	35 mm	WARTOŚĆ, DATA I SPOSOB NABYCIA 1000 zł, 12.02.2015, REP. WŁ. WŁ. 2015
SZER.	60 mm	
GŁĘB.	25 mm	

CZAS POWSTANIA: 1 poł. XIX w.

SYGNATURA: 16/575E

OPIS PRZEDMIOTU:
Spinka srebrna, wykonana w
stylu neoklasycyzyzm, zdobiona w
kształt podwójnej gwiazdy białej.



KAŻDY ZABYTEK ZOSTAJE SFOTOGRAFOWANY. ZDJĘCIA MUZEALIOŃ STANOWIĄ BEZCENNĄ POMOC W SYTUACJI ZAGINIĘCIA PRZEDMIOTU, JEGO ZNISZCZENIA CZY USZKODZENIA. FOTOGRAFIE ZOSTAJĄ WPROWADZONE DO KOMPUTEROWEJ BAZY DANYCH RAZEM Z DOKŁADNYM OPISEM PRZEDMIOTÓW.

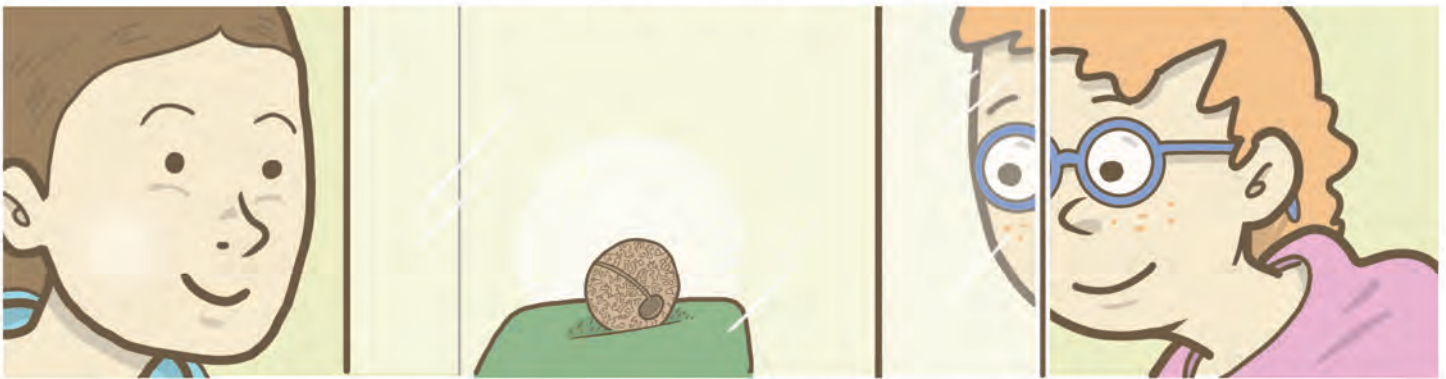
OD MOMENTU WPISANIA ZABYTKU DO INWENTARZA, JEST POD STAŁĄ OPIEKĄ KUSTOZA ORAZ MUZEALNYCH KONSERWATORÓW.



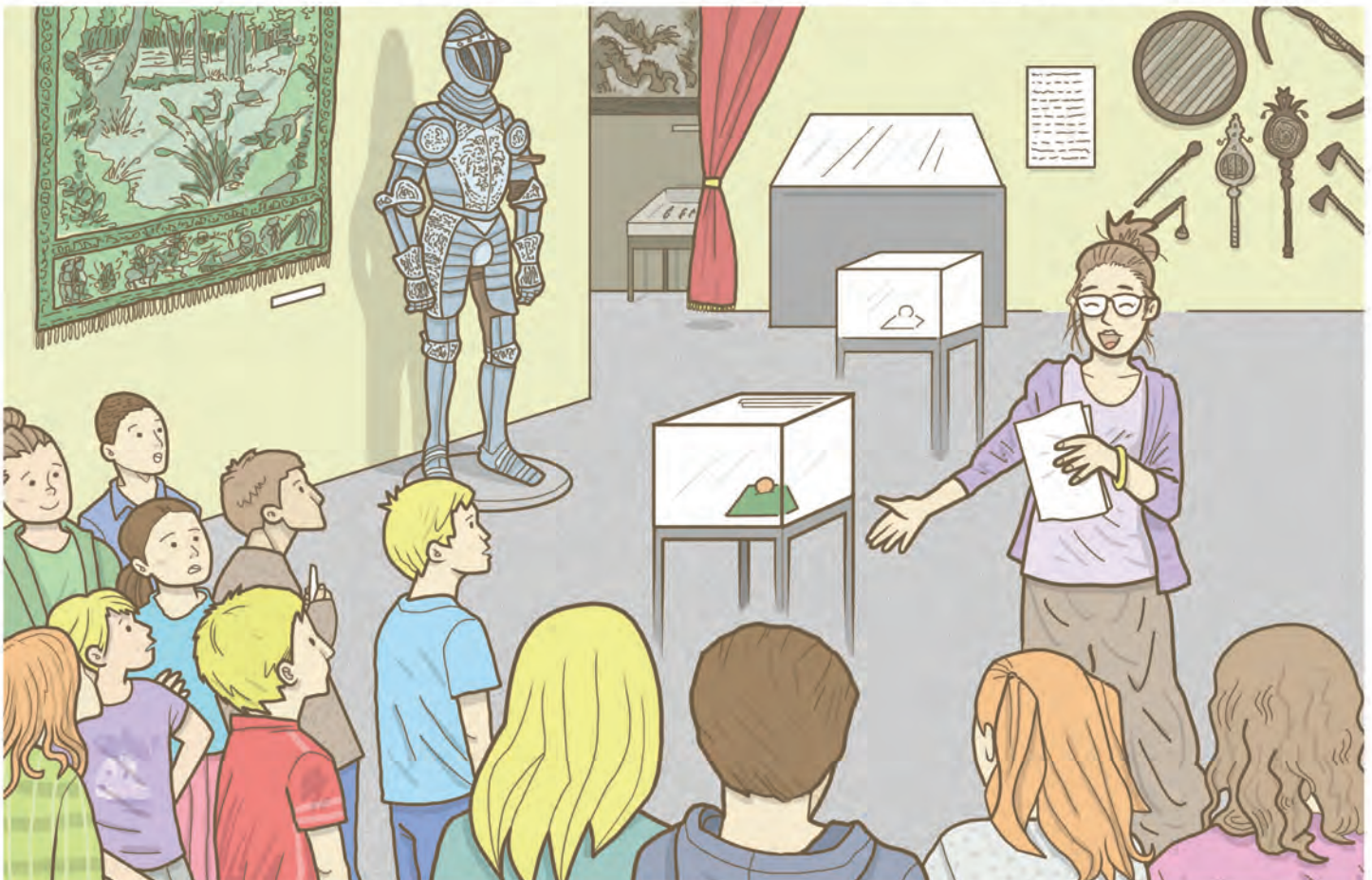
A PO ODPOWIEDNIEJ ARANŻACJI...



...MOŻE ZOSTAĆ ZAPREZENTOWANY NA MUZEALNEJ WYSTAWIE, PO KTÓREJ ODWIEDZAJĄCYCH OPROWADZĄ PRZEWODNICY, DOSKONAŁE ZNAJĄCY HISTORIĘ KAŻDEGO ZABYTKU.



TAKĄ JAK HISTORIA ŚREDNIOWIECZNYCH SPINEK, WYKONANYCH PRZEZ GIEMKA SPYTKA DLA RYCERZA RADOMIŁA.



KONIEC



SŁOWNICZEK POJĘĆ

ARCHEOLOGIA TO NAUKA, KTÓREJ CELEM JEST BADANIE PRZESZŁOŚCI. OLBRYMIEJ WIEDZY NA TEN TEMAT DOSTARCZAJĄ MATERIALNE ŚLADY DZIAŁALNOŚCI CZŁOWIEKA, NP. BROŃ, NARZĘDZIA, OZDOBY, CZY RUINY BUDOWLI. ŹRÓDŁA TE ODNAJDUJĄ **ARCHEOLODZY** PODCZAS WYKOPALISK. NASTĘPNIE PRZEPROWADZAJĄ DOKŁADNE BADANIA TYCH ZNALEZISK I DZIĘKI TEMU ODKRYWAJĄ TAJEMNICE DAWNYCH CZASÓW.



DATOWANIE RADIOWĘGLOWE – ABY DOWIEDZIEĆ SIĘ ILE LAT MA MATERIAŁ ODNALEZIONY PRZEZ ARCHEOLOGÓW PODCZAS WYKOPALISK, TRZEBA PRZEWODZIĆ DOKŁADNE BADANIA. JEDNYM Z NICH JEST ANALIZA CHEMICZNA ZNALEZISK POCHODZENIA ORGANICZNEGO, NP. KOŚCI. PO ŚMIERCI ORGANIZMU W KOŚCIACH STOPNIOWO OBNIŻA SIĘ ILOŚĆ ZNAJDUJĄCEGO SIĘ W NICH PIERWIASTKA – WĘGLA C14, ZATEM IM W BADANYCH SZCZĄTKACH JEST GO MNIEJ, TYM SĄ ONE STARSZE. BADANIA POZIOMU WĘGLA C14 POZWALAJĄ DATOWAĆ SZCZĄTKI Z OKRESU 70 TYS. LAT P.N.E.

DOKUMENTACJA EWIDENCYJNA – TO RÓŻNE DOKUMENTY, KTÓRE POZWALAJĄ ZIDENTYFIKOWAĆ KAŻDY ZABYTEK PRZECHOWYWANY W MUZEUM. W SKŁAD DOKUMENTACJI WCHODZĄ, NA PRZYKŁAD KARTY EWIDENCYJNE, INWENTARZE MUZEALIÓW, KSIĘGI DEPOZYTÓW ORAZ DOKUMENTACJA ARCHEOLOGICZNA.



ETNOGRAFIA – NAUKA ZAJMUJĄCA SIĘ DAWNYM ŻYCIEM CODZIENNYM I ZWYCZAJAMI LUDZI. BADA STROJE, MEBLE, NARZĘDZIA I WIELE INNYCH RZECZY, KTÓRE KIEDYŚ SŁUŻYŁY NASZYM DZIADKOM I PRADZIADKOM, A DZIŚ NIE SĄ JUŻ UŻYWANE.

INWENTARZ ZBIORÓW MUZEALNYCH – KIEDY ZABYTEK TRAFIA DO MUZEUM, NALEŻY WPISAĆ GO DO SPECJALNEJ KSIĘGI, KTÓRĄ NAZYWAMY INWENTARZEM. JEST TO SPIS WSZYSTKICH ZABYTEKÓW (MUZEALIÓW), KTÓRE ZNAJDUJĄ SIĘ W ZBIORACH MUZEUM.



KARTA EWIDENCYJNA – KARTA (PAPIEROWA LUB ELEKTRONICZNA), KTÓRĄ ZAKŁADA SIĘ OSOBNO DLA KAŻDEGO ZABYTEKU. ZAWIERA ONA WSZYSTKIE NAJWAŻNIEJSZE INFORMACJE, TAKIE JAK SKĄD ZABYTEK POCHODZI, KIEDY I GDZIE POWSTAŁ, Z JAKIEGO MATERIAŁU ZOSTAŁ WYKONANY, ILE WAŻY LUB JAKIE MA WYMIARY.

KONSERWACJA ZABYTEKÓW – CZASAMI ZABYTEK ULEGA USZKODZENIU, WÓWCZAS TRZEBA GO NAPRAWIĆ. TAKIE DZIAŁANIE NAZYWAMY KONSERWACJĄ. MUZEA DBAJĄ, ŻEBY ZABYTEKI (OBRAZY, RZEŻBY, CERAMIKA ITP.) JAK NAJDŁUŻEJ ZACHOWAŁY SIĘ W JAK NAJLEPSZYM STANIE.



KWERENDA – POSZUKIWANIE POTRZEBNEJ INFORMACJI W AKTACH, ARCHIWACH, BIBLIOTEKACH ITP.

MUZEALIUM – TAK NAZYWAMY ZABYTEK ZNAJDUJĄCY SIĘ W ZBIORACH MUZEUM.



MUZEALNIK – PRACOWNIK MUZEUM, ZWYKLE PO STUDIACH W DZIEDZINIE REPREZENTOWANEJ PRZEZ DANE MUZEUM (NP. BIOLOG PRACUJE W MUZEUM ZOOLOGICZNYM, HISTORYK SZTUKI W MUZEUM SZTUKI, A MINERALOG W MUZEUM ZIEMI). OPIEKUJE SIĘ ZABYTKAMI, ZBIERA O NICH INFORMACJE, PISZE KSIĄŻKI, A NAJCIEKAWSZE POKAZUJE NA WYSTAWACH. DZIĘKI TEMU MOŻEMY POZNAWAĆ NASZĄ HISTORIĘ, UCZYĆ SIĘ O NASZYCH PRZODKACH I MIEJSCU, W KTÓRYM MIESZKAMY.

MUZEUM – ZAJMUJE SIĘ GROMADZENIEM, BADANIEM ORAZ OPIEKĄ NAD DAWNYMI PRZEDMIOTAMI I PAMIĄTKAMI, CZYLI NAD ZABYTKAMI. W DUŻYCH MUZEACH JEDYNIENIE NIEWIELKA CZĘŚĆ ZABYTKÓW JEST UDOSTĘPNIANA PUBLICZNOŚCI NA WYSTAWACH STAŁYCH LUB CZASOWYCH, NATOMIAST RESZTA PRZECHOWYWANA JEST W SPECJALNYCH MAGAZYNACH. MUZEA SĄ NA CAŁYM ŚWIECIE, KAŻDE INACZEJ SIĘ NAZYWA I GROMADZI INNE ZBIORY. NAJSŁYNNIEJSZE MUZEA W EUROPIE TO NA PRZYKŁAD LUWR, ERMITAŻ CZY PRADO. PRACE ZWIĄZANE Z ZAKŁADANIEM MUZEÓW ORAZ Z GROMADZENIEM I KONSERWACJĄ ZBIORÓW NAZYWAMY **MUZEALNICTWEM**.



NUMER INWENTARZOWY – NUMER NADAWANY ZABYTKOWI, POD KTÓRYM FIGURUJE W INWENTARZU ZBIORÓW MUZEALNYCH. KAŻDY ZABYTEK MA SWÓJ WŁASNY NUMER, KTÓRY UŁATWIA ODSZUKANIE GO W ZBIORACH.

OCHRONA ZABYTKÓW – WSZELKIE CZYNNOŚCI PODEJMOWANE W CELU ZAPEWNIENIA ZABYTKOM JAK NAJLEPSZEJ OPIEKI I WARUNKÓW, BY NIE NISZCZAŁY I JAK NAJDŁUŻEJ MOGŁY BYĆ PODZIWIANE PRZEZ NASTĘPNE POKOLENIA. NAD PRAWIDŁOWĄ OCHRONĄ ZABYTKÓW CZUWAJĄ KONSERWATORZY ZABYTKÓW ORAZ MUZEALNICY.

REJESTR ZABYTKÓW – SPIS PRZEDMIOTÓW I BUDOWLI UZNANYCH ZA ZABYTKI W DANYM KRAJU. KAŻDY ZABYTEK WPISANY DO REJESTRU PODLEGA OCHRONIE. W POLSCE TAKI REJESTR TWORZY SIĘ NA PODSTAWIE DECYZJI WYDANEJ PRZEZ WOJEWÓDZKICH KONSERWATORÓW ZABYTKÓW.

WOJEWÓDZKI KONSERWATOR ZABYTKÓW – SZEF WSZYSTKICH KONSERWATORÓW W DANYM WOJEWÓDZTWIE. KIERUJE WOJEWÓDZKIM URZĘDEM OCHRONY ZABYTKÓW, INSTYTUCJĄ KTÓRA PILNUJE, BY OPIEKA NAD ZABYTKAMI W DANYM REGIONIE BYŁA ODPOWIEDNIA.



ZABYTEK
CHRONIONY PRAWEM



ZABYTEK – ZABYTKIEM MOŻE BYĆ KAŻDA RZECZ WYKONANA PRZEZ CZŁOWIEKA, ZWIĄZANA Z JEGO DZIAŁALNOŚCIĄ, I OPOWIADAJĄCA O MINIONYCH CZASACH. MOŻE MIEĆ WARTOŚĆ HISTORYCZNĄ, ARTYSTYCZNĄ, NAUKOWĄ LUB EMOCJONALNĄ. TAKI OBIEKT ZAZWYCZAJ WPISUJE SIĘ DO REJESTRU ZABYTKÓW PROWADZONEGO PRZEZ WOJEWÓDZKIEGO KONSERWATORA ZABYTKÓW. NAJWAŻNIEJSZE ZABYTKI NA ŚWIECIE ZNAJDUJĄ SIĘ NA LIŚCIE ŚWIATOWEGO DZIEDZICTWA UNESCO.

M
MUZEUM
W GLIWICACH

ISBN 978-83-89856-89-0



9 788389 856890